



Serratura elettronica riprogrammabile in acciaio inox. Le seguenti funzionalità dipendono dalla chiave master utilizzata per la prima programmazione: Codice Unico o Multi-codice, controllo accessi abilitato o disabilitato.

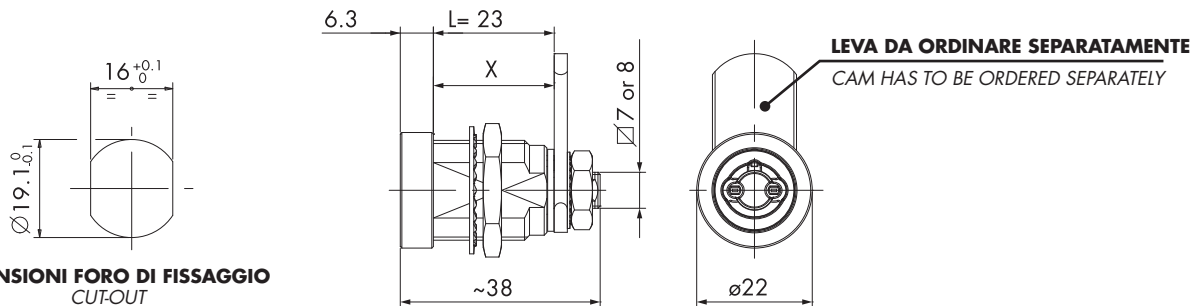
In caso di modalità Multi-codice, la serratura può essere abbinata fino a un massimo di 300 chiavi totali tra user e download, aventi codici diversi. In caso di controllo accessi abilitato, la serratura memorizza uno storico degli ultimi 3.300 eventi di accesso, scaricabile tramite apposita chiave download.

Per l'installazione e il funzionamento non sono richiesti cablaggi essendo l'energia necessaria per il funzionamento fornita dalle singole chiavi.

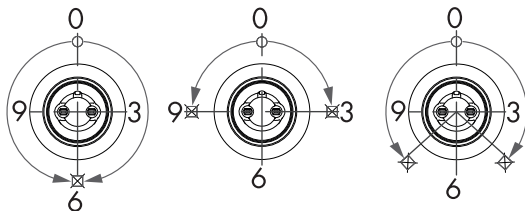
La serratura è fornita con ghiera in ottone, rondella dentellata e limitatori di rotazione a 90°, 132° e 180°, sia destra che sinistra. Leve da acquistare separatamente.

Cilindro di lunghezza 23 mm, 1 uscita chiave standard.

*Reprogrammable electronic lock in stainless steel. The following features depend on the master key used for the initial programming: Unique or Multi-Code, Access Control enabled or disabled. In multi-code mode, the lock can be paired with up to a maximum of 300 total keys, user and download keys, with different codes. In the case of access control enabled, the lock stores a history of the last 3,300 login events, downloadable via a download key. Wiring is not required for installation and operation as the energy required for the operation is provided by the individual keys. The lock is supplied with a brass nut, toothed washer and 90°, 132° and 180° rotation limiters, both right and left. Cam to be purchased separately. Cylinder length 23 mm with standard 1 key exit.*



DIMENSIONI FORO DI FISSAGGIO  
CUT-OUT



MOVIMENTI POSSIBILI TRAMITE KIT RONDELLE FORNITE  
POSSIBLE MOVEMENTS WITH PROVIDED WASHER KIT

90° destro o sinistro - 90° right hand or left hand

132° destro o sinistro - 132° right hand or left hand

180° destro o sinistro - 180° right hand or left hand

INFORMAZIONI PER ORDINARE - INFORMATION TO ORDER

TIPO - TYPE

EPRL SERRATURA ELETTRONICA RIPROGRAMMABILE E-PRL - ELECTRONIC REPROGRAMMABLE LOCK E-PRL

LUNGHEZZA SERRATURA - LOCK LENGHT

02 23 mm

MATERIALE STATORE - HOUSING MATERIAL

A ACCIAIO INOX AISI 303 - STAINLESS STEEL AISI 303

B ACCIAIO INOX AISI 316 - STAINLESS STEEL AISI 316

USCITA CHIAVE - KEY EXIT

1 1 USCITA - 1 EXIT

2 2 USCITE - 2 EXITS

DIMENSIONE QUADRO PER LA LEVA - CAM SPINDLE SQUARE DIMENSION

1 7 mm

2 8 mm

EPRL 02 - 000

LEGENDA - LEGEND



CONSIGLIATO - RECOMMENDED



A RICHIESTA - ON DEMAND



NON DISPONIBILE - NOT AVAILABLE