



# **E-PRL CLOUD SERVICE**

**INFRASTRUTTURA e CONFIGURAZIONE  
DEL SISTEMA E-PRL BLUETOOTH con  
CLOUD SERVICE**

Manuale d'uso

CE

## **INDICE**

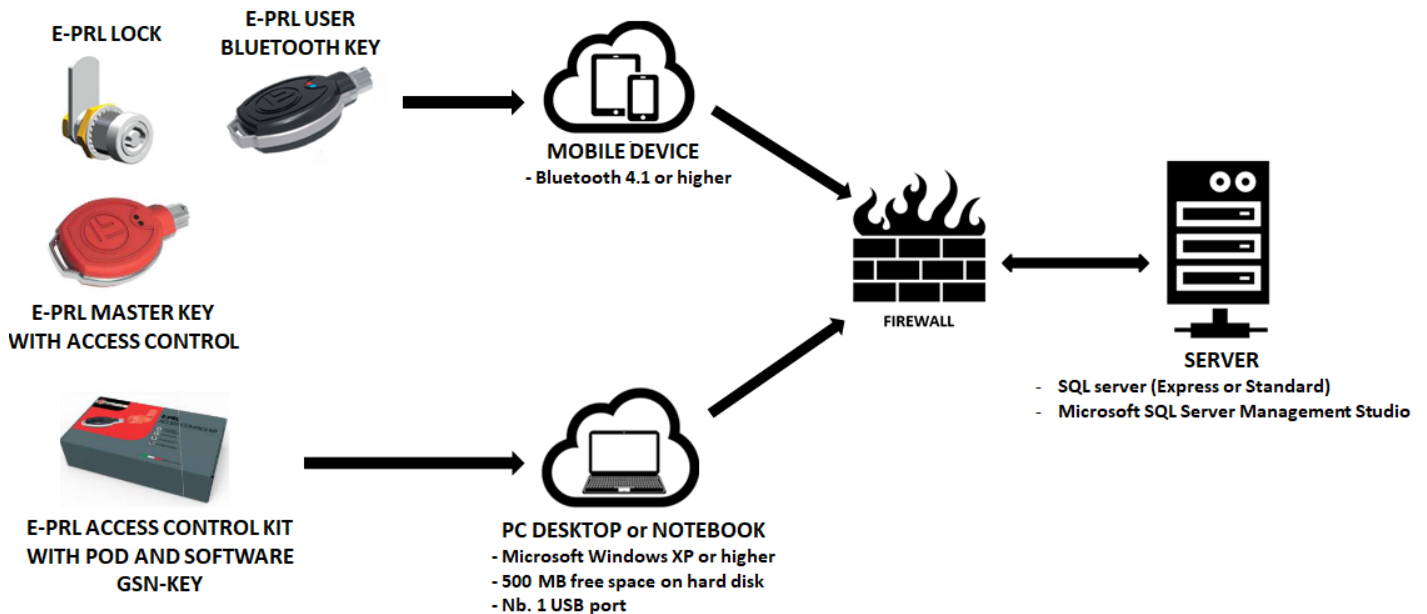
### **GSN-KEY E CONFIGURAZIONE STRUTTURA**

➤ Struttura del sistema	pag. 2
➤ Configurazione del Sistema	pag. 2
➤ Creazione Database SQL su server cloud	pag. 2
➤ Installazione GSN-KEY sul PC locale	pag. 2
• Requisiti minimi PC	pag. 3
• Installazione dei driver per il riconoscimento del POD	pag. 3
• Installazione del software GSN-KEY	pag. 4
➤ Installazione programma per gestione VPN sul PC locale	pag. 6
➤ Modifica del file config	pag. 8
➤ Lancio del programma, aggiornamento e impostazione porta	pag. 8
➤ Configurazione e attivazione dei dispositivi mobili	pag. 9
➤ Cambio dispositivo	pag. 10
➤ Backup Database	pag. 10
➤ Dichiarazione di conformità	pag. 10

<b><u>Revisione Manuale</u></b>	<b><u>Data</u></b>	<b><u>Modifiche</u></b>
0	21.06.2019	Prima emissione
1	02.07.2019	Aggiunto capitolo "Backup Database"

## GSN-KEY E CONFIGURAZIONE STRUTTURA CON SERVIZIO CLOUD

### STRUTTURA DEL SISTEMA



### CONFIGURAZIONE DEL SISTEMA

Di seguito vengono indicati i vari passaggi per la configurazione del sistema per tutti i clienti che decidono di utilizzare il Servizio Cloud fornito da Giussani Techniques

#### 1. FASE 1 - CREAZIONE DATABASE SQL SU SERVER CLOUD: A CURA DI GIUSSANI TECHNIQUES

- a) Al cliente verrà inviato modulo da ritornare contro firmato per la nomina quale gestore dei dati e per avviare le procedure di configurazione del database sul Server Cloud.
- b) Ricevuto il modulo contro firmato, Giussani Techniques provvederà creare il database dedicato e a definire tutti i parametri di configurazione e ad inviare al cliente i seguenti dati:
  - USERNAME per VPN (vedi punto 3.f)
  - PASSWORD per VPN (vedi punto 3.f)
  - USER ID e PASSWORD per DATABASE SQL
  - PORTA DI COMUNICAZIONE APERTA PER DISPOSITIVO MOBILE
  - NOME DEL DATABASE

#### 2. FASE 2 - INSTALLAZIONE GSN-KEY SU PC LOCALE: A CURA DEL CLIENTE

Per l'utilizzo del software GSN-KEY e di tutte le sue funzionalità, si consiglia l'installazione del programma su PC locale diverso da quello precedentemente già configurato per la comunicazione con i dispositivi mobili. Eseguire la procedura "Installazione del software su PC locale" su tutti i PC (client) che dovranno essere abilitati all'utilizzo del software GSN-KEY con condivisione del database su server.

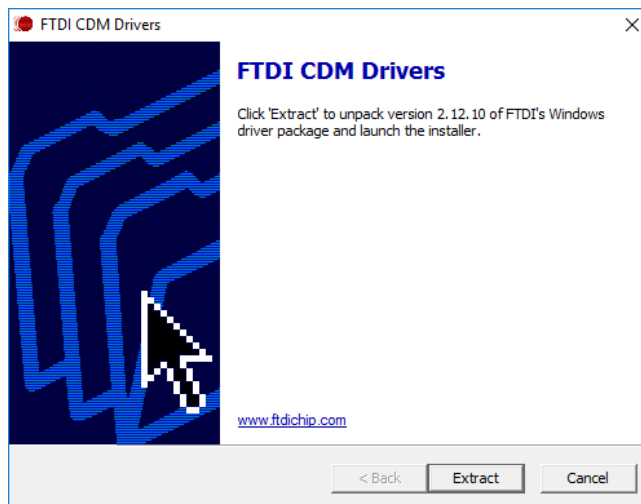
### ✓ REQUISITI MINIMI PC

- Sistema operativo Microsoft Windows XP o superiore
- 500 MB di spazio libero su disco rigido
- Nr. 1 porta USB

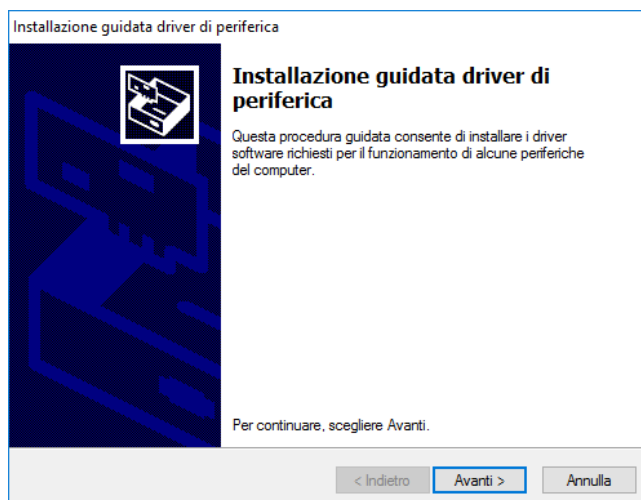
Copiare in una cartella locale le cartelle “*Driver POD – FTDI CDM21210 Setup*” e “*GSN\_KEY Installer IT*” presenti sulla chiavetta USB fornita con il kit.

### ✓ INSTALLAZIONE DEI DRIVER PER IL RICONOSCIMENTO DEL POD

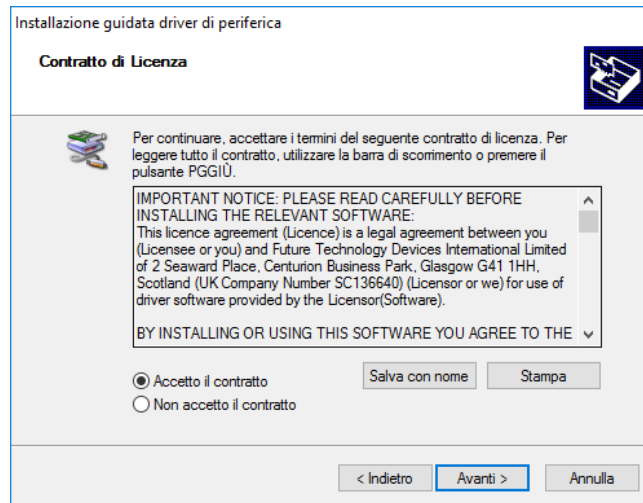
- Eseguire come prima operazione l’installazione dei file necessari per il riconoscimento del POD: lanciare il file eseguibile (.exe) presente all’interno della cartella “*Driver Pod - FTDI CDM21210 Setup*” e cliccare sul pulsante EXTRACT



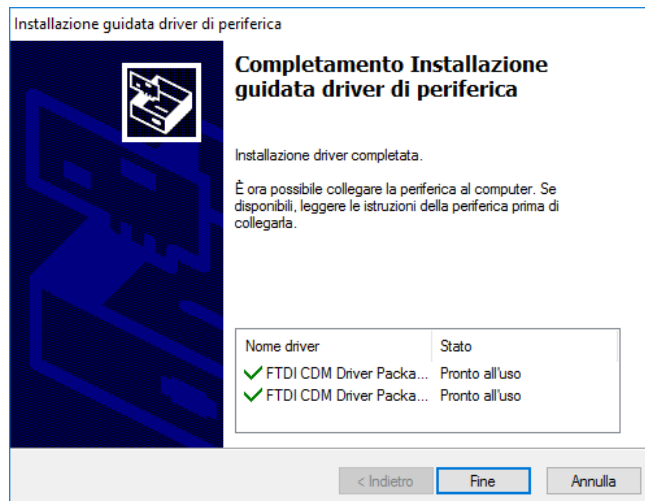
- Cliccare sul pulsante AVANTI



- Leggere attentamente, selezionare successivamente “Accetto il contratto” e cliccare sul pulsante AVANTI



- Attendere il termine dell’installazione che richiederà massimo 1 minuto e cliccare sul pulsante FINE



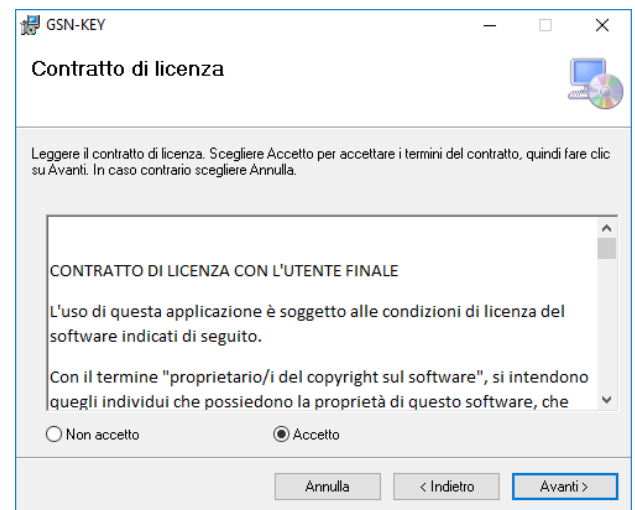
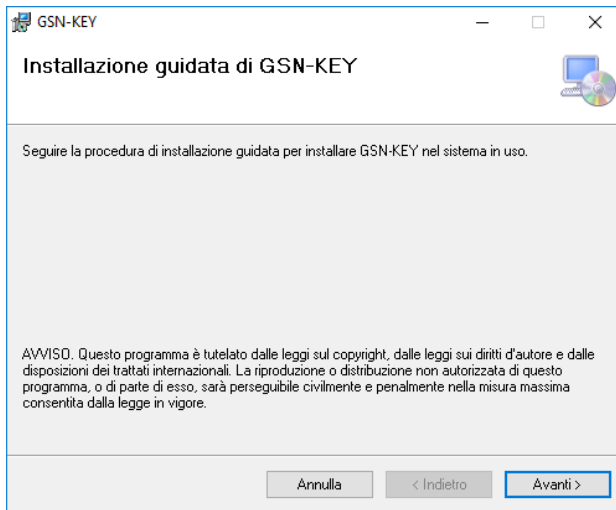
- L’installazione dei driver è conclusa. Il POD potrà adesso essere riconosciuto dal software di controllo accessi GSN-KEY

## ✓ INSTALLAZIONE DEL SOFTWARE GSN-KEY

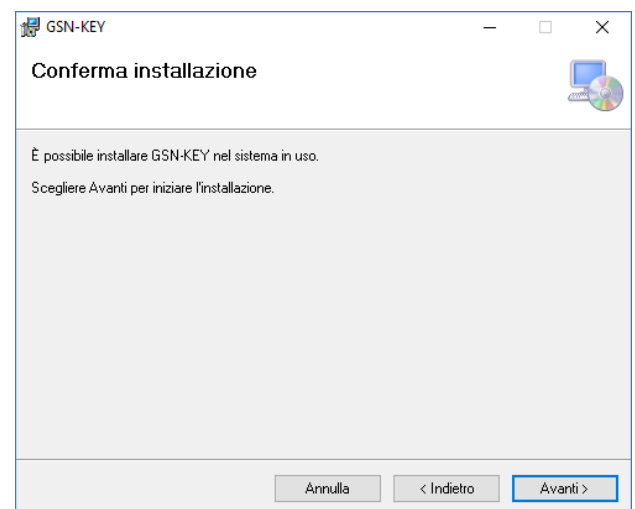
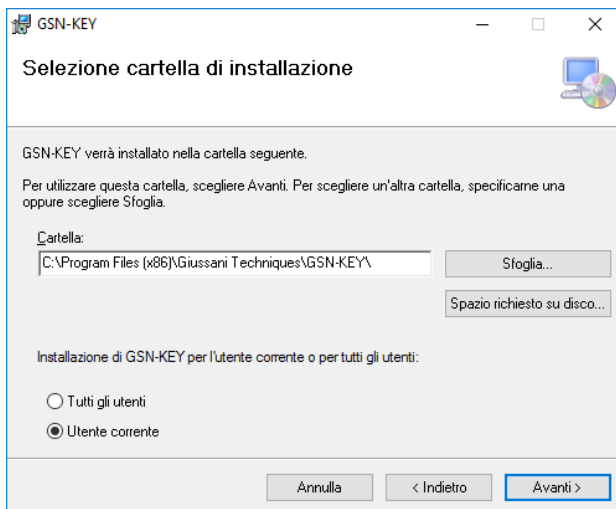
- Lanciare il file SETUP.EXE presente nella cartella “GSN\_KEY Installer IT”
- Se sul computer in uso non sono presenti i seguenti pacchetti:
  - .NET Framework 3.5 SP1
  - SQL Compact 3.5 Service Pack 2
  - Visual Studio 2010 Report Viewer

il programma di installazione proporrà la loro installazione. Cliccare su “Accetto” per confermare l’installazione

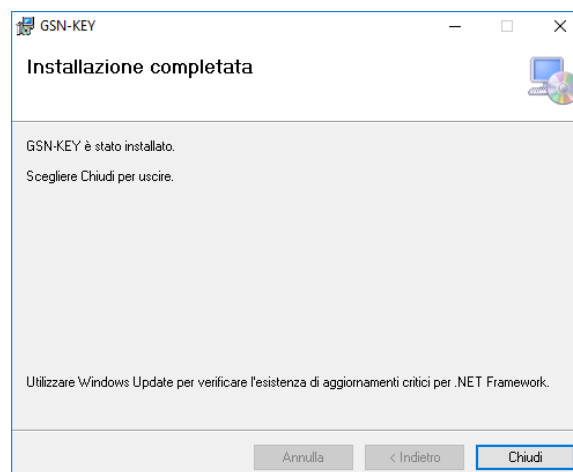
- Una volta avviata la schermata di installazione guidata di GSN-KEY cliccare su “AVANTI”; successivamente leggere attentamente, selezionare l’accettazione dei termini del contratto e cliccare su “AVANTI”



- Modificare se si ritiene necessario il percorso in cui verrà installato il software e selezionare l’installazione utilizzabile per tutti gli utenti del PC. Cliccare su “AVANTI” e nuovamente su “AVANTI” anche nella successiva finestra.



- Attendere l’installazione del programma che avverrà in pochi secondi e cliccare su “CHIUDI”



- Il software è adesso installato e pronto per l'uso. Sul desktop del PC è presente l'icona con nome GSN\_KEY (collegamento al file eseguibile del programma), necessaria per il lancio del programma.
- Cancellare i file di installazione copiati in una cartella locale secondo quanto indicato al primo punto di questa procedura

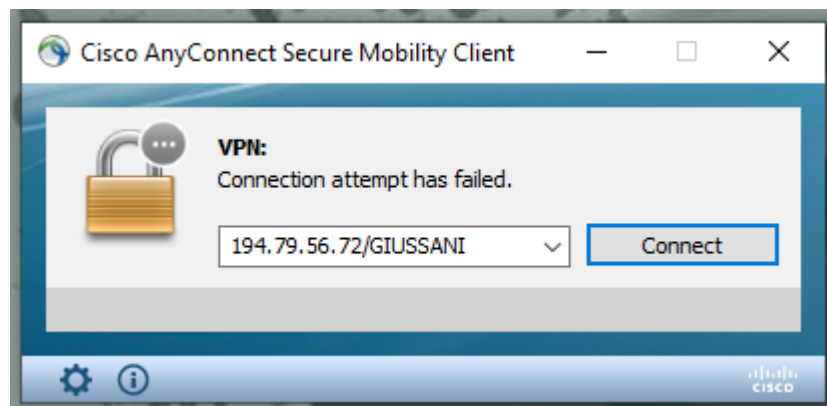
### **3. FASE 3 - INSTALLAZIONE PROGRAMMA PER GESTIONE VPN SUL PC LOCALE : A CURA DEL CLIENTE**

- a) Installare il programma di gestione VPN fornito insieme al software nella cartella CLOUD SERVICE lanciando il file:

*anyconnect-win-4.5.03040-core-vpn-predeploy-k9.msi*

- b) Terminata l'installazione lanciare il programma Cisco AnyConnect Secure Mobility Client

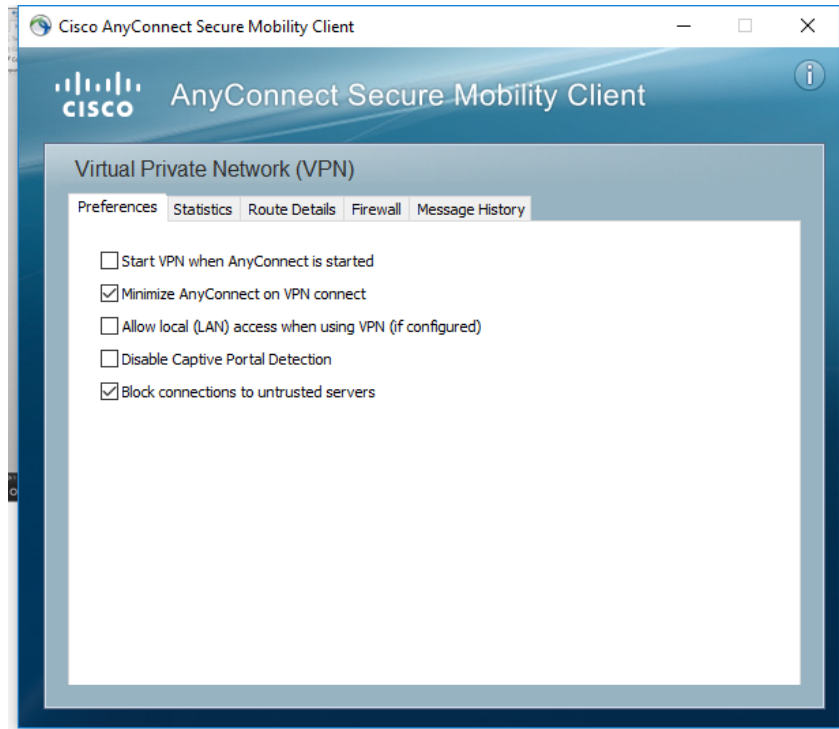
- c) Inserire nella finestra indirizzo come da seguente immagine e cliccare su "Connect"



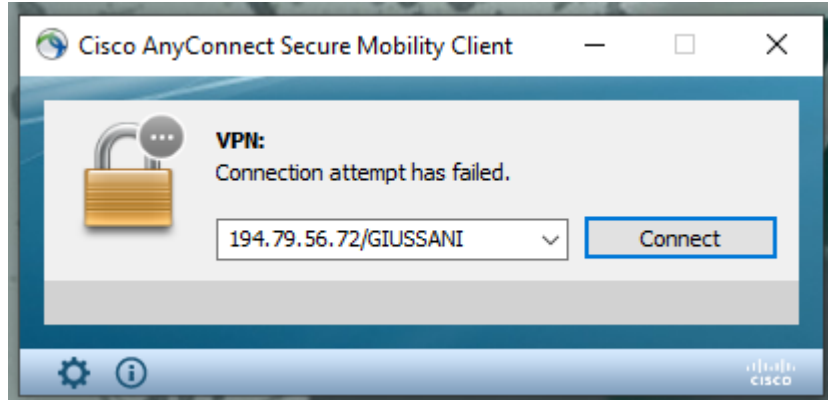
- d) Nel caso di mancanza di permessi cliccare "change Setting"



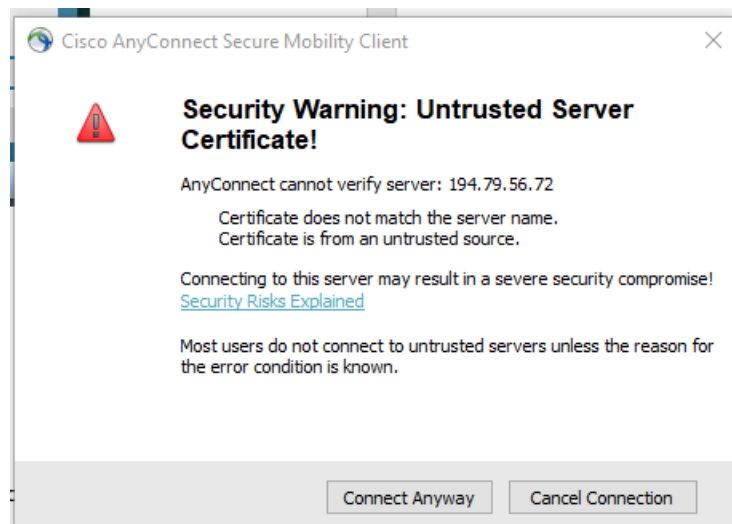
e) Togliere flag dall'ultima riga del menu "Block connections to untrusted servers"



f) Cliccare nuovamente su "Connect"

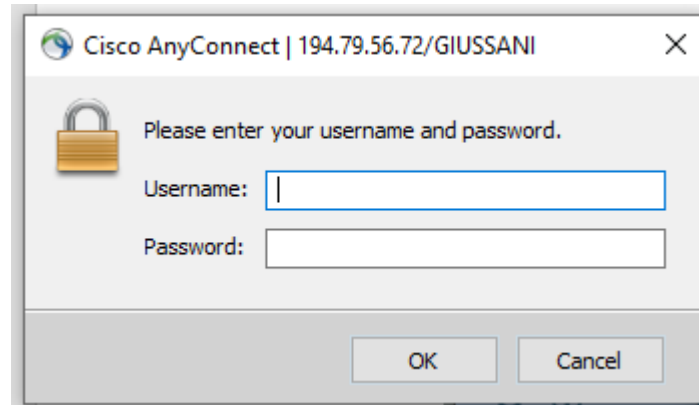


g) Selezionare "Connect Anyway"





h) Inserire nelle finestre “USERNAME” e “PASSWORD” i dati forniti da Giussani Techniques



#### 4. FASE 4 – MODIFICA DEL FILE CONFIG : A CURA DEL CLIENTE

- a) Copiare sul desktop il file config GSN\_KEY.conf.exe presente nella cartella CLOUD SERVICE
- b) Aprire il file con programma NOTEPAD per editarlo
- c) Sostituire i campi sotto indicati con i dati ricevuti da Giussani Techniques

Alla riga RestServerPort

- `value="GIUSSANI"` sostituire GIUSSANI con il numero di porta fornita

Alla riga DBConnectionString

- `Password=GIUSSANI` sostituire GIUSSANI con la PASSWORD del database fornita
- `User ID=GIUSSANI` sostituire GIUSSANI con USER ID del database fornita
- `Initial Catalog=GIUSSANI` sostituire GIUSSANI con il NOME CATALOGO fornito

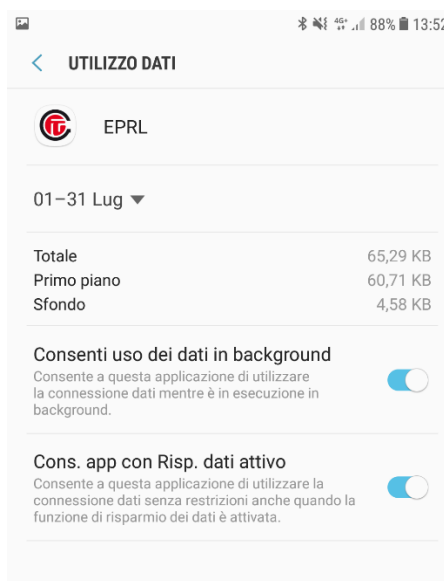
- d) Salvare il file e successivamente copiare il file nella cartella del programma GSN-KEY (C:\Program Files (x86)\Giussani Techniques\GSN-KEY)

#### 5. FASE 5 – LANCIO DEL PROGRAMMA, AGGIORNAMENTO E IMPOSTAZIONE PORTA

- a) Aprire il programma GSN-KEY e se richiesto eseguire aggiornamento all’ultima versione disponibile
- b) Nel menu “IMPOSTAZIONI”:
  - abilitare “Supporto chiavi Bluetooth”
  - selezionare l’IP locale del server
  - inserire nel campo “porta server REST” il numero di porta fornita (vedi anche punto 4.C)

## **CONFIGURAZIONE E ATTIVAZIONE DEI DISPOSITIVI MOBILI**

- **Attenzione: il sistema richiede dispositivo mobile con Bluetooth 4.1 o superiore**
- Installare sul dispositivo mobile l'applicazione E-PRL disponibile su Play Store e Apple Store
- Assicurarsi che l'APP non sia tra le APP che il dispositivo manderà in sospensione in caso di non utilizzo. Normalmente l'opzione si può trovare in Impostazioni/Manutenzione Dispositivo/Batteria
- Assicurarsi che l'APP abbia le autorizzazioni per l'utilizzo dei dati in background e che abbia i permessi all'uso dei dati senza restrizioni. Normalmente tali opzioni sono verificabili ed attivabili in Impostazioni/Applicazioni/E-PRL/Utilizzo dati



- Al primo lancio dell'APP verrà richiesta la configurazione delle impostazioni di comunicazione (Settings). Inserire la seguente riga:

**194.79.56.74:XXXX**

dove **XXXX** deve essere sostituito con il numero di porta fornito

- Compilata la finestra di "Settings" cliccare su "OK".
- Apparirà la finestra dove si dovrà inserire la "Passkey". La "Passkey" è la password che permetterà di registrare ed attivare il dispositivo mobile.
- Richiedere al proprio amministratore di sistema ed inserire la Passkey generata al momento della codifica e assegnazione del dispositivo mobile (vedi "Inserimento anagrafiche smartphone" a pag.30).

**Attenzione: la Passkey presente su GSN-KEY scade ogni 5 minuti. Se il dispositivo mobile non viene abbinato entro il tempo sopra indicato si dovrà procedere al rinnovo della Passkey attraverso pulsante dedicato presente nel menu "SMARTPHONE"; di conseguenza se l'attivazione del dispositivo avverrà in un momento diverso da quello della codifica e assegnazione, prima di comunicare all'utente la Passkey, selezionare il dispositivo ed eseguire il rinnovo della Passkey tramite pulsante dedicato.**

- Dopo aver inserito la Passkey corretta e cliccato su "OK" l'APP verrà lanciata e sarà richiesta autorizzazione ad accedere alla posizione del dispositivo: rispondere "CONSENTI"
- Nel caso il servizio Bluetooth non sia già attivo, verrà richiesta l'autorizzazione all'avvio del servizio: rispondere "SI".

- L'APP verrà adesso lanciata e connettendosi con il server indicherà sul dispositivo mobile le chiavi ad esso associate.

*IMPORTANTE: verificare che il dispositivo mobile non possa eseguire sull'applicazione EPRL la sospensione per il risparmio batteria. (Impostazioni\Manutenzione dispositivo\Batteria)*

## **CAMBIO DISPOSITIVO**

Qualora fosse necessario cambiare un dispositivo (guasto, smarrimento o cambio dispositivo) senza però dover cambiare le chiavi ad esso abbinata, procedere come sotto indicato:

- Installare l'applicazione E-PRL disponibile su Play Store e Apple Store sul nuovo dispositivo
- Al primo lancio dell'APP verrà richiesta la configurazione delle impostazioni di comunicazione (Settings). Inserire la seguente riga:  
**194.79.56.74:XXXX**  
dove **XXXX** deve essere sostituito con il numero di porta fornito
- Compilata la finestra di "Settings" cliccare su "OK".
- Apparirà la finestra dove si dovrà inserire la "Passkey". La "Passkey" è la password che permetterà di registrare ed attivare il dispositivo mobile.
- Richiedere al proprio amministratore di sistema la Passkey al fine di cambiare il dispositivo precedentemente assegnato e registrato.
- L'amministratore del sistema dovrà semplicemente selezionare il dispositivo da sostituire, rinnovare la Passkey e comunicarla all'utente.

*Attenzione: una volta inserita la Passkey e quindi registrato/attivato il nuovo dispositivo, il dispositivo precedentemente registrato smetterà di funzionare con il sistema GSN-KEY*

- Dopo aver inserito la Passkey corretta e cliccato su "OK" l'APP verrà lanciata e sarà richiesta autorizzazione ad accedere alla posizione del dispositivo: rispondere "CONSENTI"
- Nel caso il servizio Bluetooth non sia già attivo, verrà richiesta l'autorizzazione all'avvio del servizio: rispondere "SI".
- L'APP verrà adesso lanciata e connettendosi con il server indicherà sul dispositivo mobile le chiavi ad esso associate.

*IMPORTANTE: verificare che il dispositivo mobile non possa eseguire sull'applicazione EPRL la sospensione per il risparmio batteria. (Impostazioni\Manutenzione dispositivo\Batteria)*

## **BACKUP DATABASE**

- Ogni 48 ore il Cloud Service esegue il backup del database. In caso di necessità il cliente può richiedere, tramite mail, il ripristino del database come da situazione alle ore 14:00 di 2 giorni prima.

## **DICHIARAZIONE DI CONFORMITA'**

Giussani Techniques S.p.A. dichiara che il sistema E-PRL soddisfa tutti i requisiti applicabili alla tipologia di prodotto e richiesti dalla regolamentazione delle telecomunicazioni secondo direttiva 2014/30UE e 2011/65/CE, tramite l'utilizzo delle norme pubblicate nella gazzetta ufficiale della Comunità Europea.

